



■

# 非标试验 设备开发

Innovation

---

Focuses On The Exploitation Of Testing System

---

沈阳紫微恒检测设备有限公司

□

# 沈阳紫微恒检测设备有限公司

## 01 公司概况

公司名称 | 成立于1996

沈阳紫微恒检测设备有限公司 | 占地70亩 | 建筑面积25500m<sup>2</sup>

营业方向 |

科研研发 | 仪器制造 | 技术服务 | 检验检测 | 计量校准

营业额 | 公司人数

集团营业额450,000,000.00 | 紫微营业额238,000,000.00  
集团800余人 | 紫微305人

公司资质 | 注册资金

注册资金: 80,000,000.00

体系说明: GJB9001国军标质量管理体系 | CISO9001质量管理体系 | ISO14001环境管理体系 | ISO45001职业健康管理体系 | 武器科研三级保密单位 | 国家级专精特新“小巨人企业” | 科技型中小企业。

## 02 公司概况

知识产权 |

专利47项 | 著作权12项 | 标准14项

产业领域 |

建筑节能 | 汽车 | 深海船舶 | 国防军工 | 航空航天 | 消防 | 石油石化 | 矿山机械 | 医疗 | 核工业 | 智能视觉

研发人数 | 售后人员 | 生产

研发人员92人 | 售后人员51人 | 生产人员82人

研发人员优势方向

液压 | 机械 | 流体 | 力学 | 热物理 | 声学 | 光学 | 电子 | 测控以及多学科耦合

流体方向说明: 气体: 压缩空气 | 氮气 | 氦气 | 氧气  
液体: 纯净水 | 乙二醇 | 植物基液压油(蓝油) | 矿物基液压油 (红油) | 燃油 | 磷酸酯基液压油 (紫油) | 46#抗磨液压油 | 润滑油等

## 03 起草制定 | 修订标准

制定 | 修订标准 |

制定 | 修订标准14余项

- GB/T16897-2022 《制动软管的结构、性能要求及试验方法》
- T/CESAxxxx-202x服务器及存储用液冷部件技术规范 第2部分: 连接系统
- GB/T 5568-2022 《橡胶或塑料软管及软管组合件 无曲挠液压脉冲试验》修订
- GB/T 3683-2022 《橡胶软管及软管组合件 油基或水基流体适用的钢丝编织增强液压型 规范》
- QC/T 1177-2022 汽车空调用冷凝器 制定
- QC/T 1176-2022 汽车空调用蒸发器 制定
- JB/T 8126.2-xxxx 内燃机 冷却水泵 第2部分 总成 试验方法  
JB/T 8413.2-xxxx 内燃机 机油泵 第2部分 总成 试验方法
- GB/T xxxx-xxxx水下机器人整机及零部件基本环境试验方法: 水静压力试验 制定



# 公司概况

Company Profile



## 企业营业资质

GJB9001国军标质量管理体系 | CISO9001质量管理体系 | ISO14001环境管理体系 | ISO45001职业健康管理体系 | 武器科研三级保密单位 | 国家级专精特新“小巨人企业” | 科技型中小企业



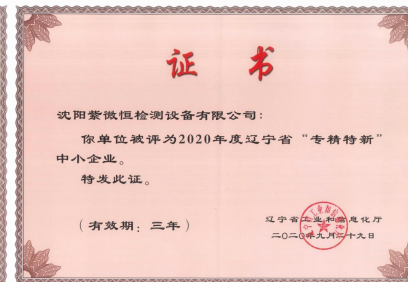
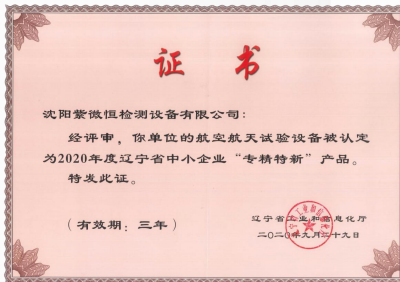


# 公司概况

Company Profile

## 企业荣誉 ENTERPRISE HONOR

GJB9001国军标质量管理体系 | CISO9001质量管理体系 | ISO14001环境管理体系 |  
ISO45001职业健康管理体系 | 武器科研三级保密单位 | 国家级专精特新“小巨人企业” | 科技型中小企业





## 典型用户

紫微品牌有20多年  
历史，在中国各大  
领域的知名品牌都  
有合作

# 标准制定



- GB/T16897-2022 《制动软管的结构、性能要求及试验方法》
- GB/T 5568-2022 《橡胶或塑料软管及软管组合件 无曲挠液压脉冲试验》修订
- GB/T 3683-2022 《橡胶软管及软管组合件 油基或水基流体适用的钢丝编织增强液压力型规范》
- QC/T 1177-2022 汽车空调用冷凝器 制定
- QC/T 1176-2022 汽车空调用蒸发器 制定
- JB/T 8126.2-xxxx 内燃机 冷却水泵 第2部分 总成 试验方法
- JB/T 8413.2-xxxx 内燃机 机油泵 第2部分 总成 试验方法
- GB/T xxxx-xxxx 水下机器人整机及零部件基本环境试验方法:水静压力试验 制定
- JB/T 5088.2-2018 内燃机 旋装式机油滤清器 第2部分: 试验方法;
- GB/T8243.5-2018 内燃机全流式机油滤清器试验方法 第5部分: 冷起动模拟和液压脉冲;



## 典型用户

紫微品牌有20多年  
历史，在中国各大  
领域的知名品牌都  
有合作

# 标准制定



- GB/T13754-2008 《采暖散热器散热量测定方法》
- GB/T29600-2012 《移动实验室用温湿度控制系统技术规范》
- T/CAQI203-2021 《建筑通风系统用空气净化消毒装置》
- JJF182-2021 《建材产品挥发物检测用环境测试舱校准规范》
- GB/T19889.7-2022 《声学 建筑和建筑构件隔声测量 第7部分：撞击声隔声的现场测量》
- GB/T38080-2019 《移动实验室安全、环境和职业健康技术要求》
- GB/T37986-2019 《工程检测移动实验室通用技术规范》
- GB/T356-2019 《建筑遮阳热舒适、视觉舒适性能检测方法》
- GB/T8484-2020 《建筑外门窗保温性能检测方法》
- QC/T770-2020 《汽车用干式空气滤清器总成》

.....



# 发展历程

Company History

01月 1996年成立

03月 建筑节能检测设备研发、生产、制造

05月 中国第一品牌

10月 进军航空航天、国防军工领域

12月 中国运载火箭研究院液气密试验系统订单签订

12月 航空航天、国防军工领域第一单

01月 汽车|航空航天|国防军工等领域知名品牌

01月 国家级专精特新“小巨人企业”|科技型中小企业

1996

2008

2011

2019

2021

2022

05月 成立汽车零部件检测设备事业部

07月 相继签订广州机械科学研究院、东风汽车有限公司订单

12月 营业额300万元

立足于汽车零部件|国防军工|船舶重工|核工业|航空航天|储能等领域  
开发

12月 2022年营业额8200万



1996年旧址



2010年于洪新厂区



2023年武汉厂区

# 事业部产品业务领域

Products and Services



## 技术开发路线

- 从事氢气用的储运氢气瓶、氢阀、氢泵、氢管阀件试验设备研发、生产制造；
- 主要从事各种材料及制品的阻燃性、防雾霾、消防、安防、环保产品技术测试仪器研究；
- 从事气体流量范围为0~10000m<sup>3</sup>/h的暖通空调空气过滤器|空调过滤器|空气滤清器|气体流量计产品的测试校准仪器研究；
- 从事压力测试范围为0~5MPa的工业过滤器|航空液压油过滤器|燃油过滤器|机油过滤器|航空煤油过滤器|医疗过滤器|净水过滤器的测试仪器研究；
- 主要从事呼吸防护类产品的测试仪器研究。
- 从事压力0~500MPa液压和0~120MPa气压的静态加压（超低压、低压、中压、高压）控制技术测试仪器研究
- 从事气体压力0~2MPa，最大脉冲频率达到15Hz；从事液体压力0~100MPa，最大脉冲频率15Hz的动态加压技术测试仪器研究；
- 从事电液伺服动静态加载（加压）控制技术，最大加载（加压）频率可达20Hz，最大负荷达1000KN技术测试仪器研究
- 主要从事大型环境测试系统、大型拟动力结构力学试验系统、建筑消防耐火检测系统、大型构件热工风压气密测试平台、声学环境耐久技术测试仪器研究
- 主要从事机械力学及机械耐久稳定试验系统技术测试仪器的研究。



成立于1996年

业务涵盖科研开发 | 仪器制造 | 检验检测 | 计量校准 | 技术服务



集团产业基地

辽宁沈阳 | 吉林长春 | 湖北武汉



# 企业优势

Enterprise Advantage

## 企业规模

公司在非标试验设备领域排名国内前三，获得了众多荣誉，公司资质齐全、资金雄厚。能承接国家或地方重大、重点科研项目，具备自主知识产权能力。

## 人才优势

公司地处老工业基地，汽车、军工、自动化产业丰富，并同拥有众多过硬技术底蕴的专家合作。公司形成了一支专业带头人引领、技术骨干主导、结构合理、技术过硬、团结互助、砥砺创新的专业技术团队

## 服务理念

庞大的售后服务团队，公司目前售后服务人员52名。具有良好的服务意识和态度。为用户经营管理产品提出解决方案。

## 事业部横向发展

每个产品事业部各有产业方向，事业部之间可以为特定学科的非标试验设备制造进行优势互补合作，为广大客户提供综合能力较强的试验装备

## 企业与高校产学研合作

校企双方深化合作，加速优秀科技成果转化落地，提高企业技术研发能力。

## 事业部学科优势

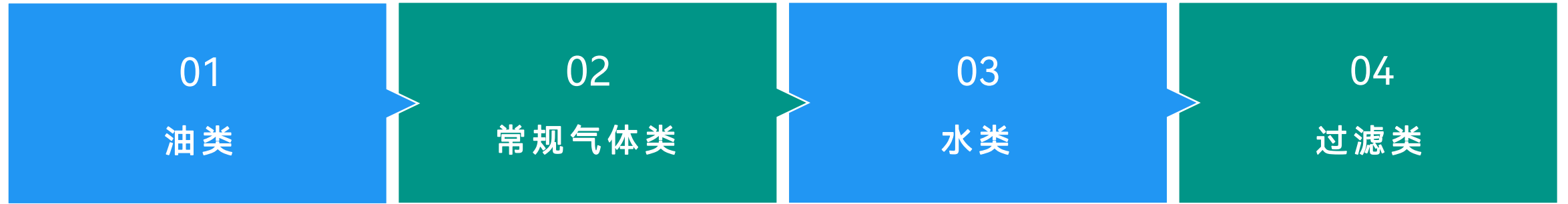
液压 | 机械 | 流体 | 力学 | 热物理 | 声学 | 光学 | 电子 | 测控以及多学科耦合





# 沈阳紫微恒检测设备有限公司

压力流体测试技术学科分类



研究对象细分：植物基液压油(蓝油) | 矿物基液压油(红油) | 燃油 | 磷酸酯基液压油(紫油) | 46#抗磨液压油 | 润滑油等

研究对象细分：压缩空气 | 氮气 | 氦气 | 氧气 | 氢气

研究对象细分：纯净水 | 乙二醇 |

研究对象细分：机油 | 燃油 | 气体 | 乙二醇 | 液压油 | 纯净水等

具体设备分类



# 沈阳紫微恒检测设备有限公司

## 01 营业方向

汽车 | 新能源汽车 | 氢能 | 储能

承压零部件试验设备研发制造

汽车 | 新能源汽车

汽车热管理组件试验设备研发制造

航空航天 | 国防军工

航空航天管路|阀试验设备研发制造

汽车 | 新能源汽车 |

机燃油滤清器 | 空气滤 | 空调滤试验设备研发制造

## 02 涉及承压类零部件种类

新能源汽车 | 热管理组件



传统燃油车 | 热管理组件



传统燃油车 | 管路



其他汽车零部件



航空航天 | 军工 | 深海船舶



## 典型用户 (综合领域)



紫微品牌已有20多年历史，同中国各大领域的知名品牌都有合作

自紫微品牌96年成立以来，我们先后同航天科技集团、航天科工集团、船舶重工集团、核工业集团、兵器集团、航空工业、中国铁路总公司、中国标准化研究院、中国煤炭科学研究院、国家电网、一汽汽车集团、一汽大众、华晨宝马、比亚迪汽车、长城汽车、长安汽车、济南重汽、陕西重汽、华晨汽车、一汽解放、北汽福田、三一、徐工、潍柴、玉柴机械建立了长期的合作关系……

在承压零部件领域，同国际品牌派克（Parker）、东海橡塑、翰昂Hanon、康迪泰克ContiTech、布雷博Brembo、德尔福（Delphi）、曼胡默尔、北京费尔特兰、邦迪汽车、福士VOSS、圣戈班、迈博瑞、蒂胜科、艾倍思、索菲玛、弗吉亚、圣戈班、伟世通VISTEON、劳士领Roehling、费尔特兰Filtran、三电SANDEN、英瑞杰INERGY、马勒MAHLE、斯瓦特SWAT、林德叉车Lide建立了合作关系，国内同中国商飞、成飞、沈飞、中航光电、695厂、河北亚大、上海日轮、浙江三花、银轮股份、弗迪电池、蜂巢能源、南京利德东方、江淮制管、曲阜天博、芜湖通联、山东美晨、豫新空调、常州腾龙、常州盛士达、恒创热管理、扬州亚普、安徽中鼎、飞荣达、加冷松芝、上海致瞻、华为、立讯精密、大连松下、株洲新时代、上海延峰、建新赵氏、湖北美标、科博达、芜湖汇展、芜湖飞龙、芜湖博耐尔、合肥威尔、平原、平和、豹王、环球等建立了合作关系……

### 典型用户

紫微品牌有20多年历史，在中国各大领域的知名品牌都有合作



# 典型用户 (细分领域)



## 典型用户

紫微品牌有20多年历史，在中国各大领域的知名品牌都有合作

紫微品牌已有20多年历史，同中国各大领域的知名品牌都有合作

### 中国航天科技集团

211厂 | 7102厂 | 7103厂 | 149厂 | 695厂 | 西安11所 | 北京11所 | 518所 | 507所 | 800所 | 41所 | 102所 | 北京航天试验技术研究所 | 上海航天精密机械研究所 | 中国西昌卫星发射中心 | 蓝箭航天 | 九天行歌 | 101所 | 航天晨光 | 山西航天清华 | 彩虹无人机 |

### 中国航天科工集团

三院159厂 | 航天科工三院303研究所 | 三院111厂 (星光) |

### 中国航空工业集团

中国航发燃气轮机公司 | 中航黎明 | 301所 | 606所 | 626所 | 沈飞工业集团 | 成都飞机工业集团 | 601所 | 609所 | 158厂 | 大连长之琳 | 中航光电 | 宜宾三江570 | 太原航空仪表 | 上海飞机制造有限公司 (商飞) | 117厂 | 116厂 |

### 中国人民解放军工厂

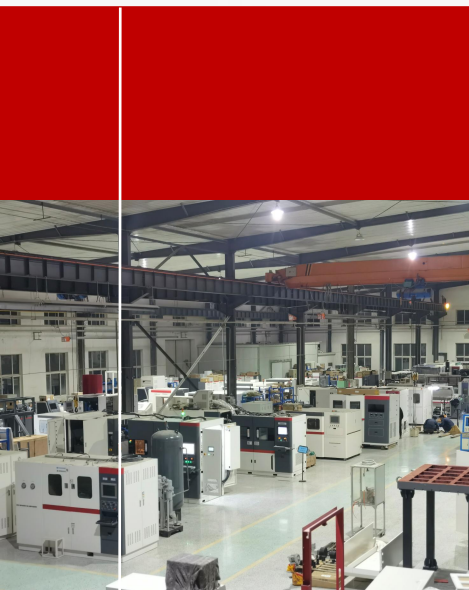
5710 | 5713 | 5701 | 5702 | 5704 | 5706 | 5735 | 5720 | 4723 |

### 中国人民解放军部队

96853部队 | 96963部队 | 63653部队 | 63729部队 | 96854部队 | 海军航空工程学院 | 火箭军工程大学 | 沈阳航空航天大学 | 南京航空航天大学 |



## 典型用户 (细分领域)



### 典型用户

紫微品牌有20多年历史，在中国各大领域的知名品牌都有合作

紫微品牌已有20多年历史，同中国各大领域的知名品牌都有合作

中国兵器工业集团有限公司 201 | 204 | 618 | 617 | 西北工业集团 | 中国北方发动机研究所 | 江南工业集团 |

中国船舶重工集团 705所 | 702所 | 438厂 | 中国船舶科学研究中心 |

中国核工业集团 中广核 | 中国核辐射研究院 | 中核四院 |

#### 科研机构及第三方实验室

中国标准化研究院 | 中国科学研究院 | 中国煤炭科学研究院 | 中国第一汽车集团有限公司 | 中通汽车 | 东风汽车 | 比亚迪汽车 | 中国中车股份有限公司 | 清华大学 | 哈尔滨工业大学 | 华中科技大学 | 大连理工大学 | 西北工业大学 | 华南理工大学 | 中国国防科技大学 | SGS通标 | 谱尼测试 | 华测检验认证集团 | 浙江大学之江实验室 | 中国汽车工程研究院股份有限公司 | 上海机动车检测认证技术研究中心有限公司 | 中汽研汽车零部件检验中心（宁波）有限公司 | 长春汽车检测中心有限责任公司 | 中国汽车技术研究中心 | 合肥通用机械研究院有限公司 | 沈阳橡胶研究设计院有限公司 | 国家气动产品质量监督检验中心 | 中机科（北京）车辆检测工程研究院有限公司 | 中国特种设备检测研究院 | 中国铁道科学研究院 | 中国计量科学研究院 | 中国建材检验认证集团股份有限公司 | 中检西部检测有限公司 |



# 典型用户 (汽车部件领域)



## 典型用户

紫微品牌有20多年历史，在中国各大领域的知名品牌都有合作

紫微品牌已有20多年历史，同中国各大领域的知名品牌都有合作

### 国内外知名汽车零部件企业

河北亚大 | 阔丹凌云 | 建新赵氏 | 四川川环 | 索菲玛 | 长春邦迪 | 长春泰富 | 一汽四环 | 东海橡塑 | 圣戈班 | 大连松下 | 特斯通 | 艾倍思 | 长春翰昂 | 上海伟世通 | 弗吉亚 | 上海马勒 | 湖北马勒 | 劳士领 Röchling | 弗吉亚 | 武汉哈金森 | 沈阳思美SMA | 青岛海尔 | 曲阜天博 | 湖北三樱 | 布雷博Brembo | 上海日轮 | 湖北美标 | 常州腾龙 | 上海银轮 | 湖北银轮 | 河南豫新 | 芜湖博耐尔 | 浙江科博达 | 加冷松芝 | 宁波雪龙 | 浙江银轮 | 青岛三祥 | 青岛卡福莱 | 北京海纳川 | 宁国中鼎 | 中鼎密封件 | 阔丹凌云 | 泰州信力 | 河北三丰 | 三河同飞 | 迈铂瑞 | 江淮制管 | 青岛三祥 | 山东美晨 | 浙江铁马 | 和承汽车 | 青岛明治 | 青岛华涛 | 宁波丰茂 | 南京利德东方 | 芜湖通联 | 南京红鼎 | 宁波能塑 | 湖北美瑞特 | 兰通空调 | 江淮制管 | 宁波天普

### 知名新能源热管理汽车零部件企业

蔚来汽车 | 特斯拉TSL汽车 | 华为 | 中兴 | 立讯精密 | 恒大汽车 | 比亚迪 | 飞荣达 (常州) | 云海金属 | 安洁科技 | 东山精密 | 浙江三花 | 蜂巢能源 | 弗迪电池 | 常州恒创 | 豫新空调 | 墨西哥银轮 | 湖北美标 | 富临精工 | 加冷松芝 | 博耐尔 | 科博达 | 中航锂电 | 美利信 | 费尔特兰 | 安徽威尔 | 圣戈班 | 上海致詹 | 斯林达 | 济南福士 | 特思通 | 一汽华翔 | 延峰彼欧 | 沈阳斯林达 | 翰昂热系统 | 上海马勒 | 北京海纳川 | 常州凯鹏 | 三河同飞 | 北京稳力 | 芜湖汇展 | 成都万友 | 芜湖飞龙 | 扬州亚普 | 阜新德尔 | 扬州华光 |



# 使用现场

P R E F A C E

紫微品牌已有20多年历史，同中国各大领域的知名品牌都有合作

作为一家高新技术的民营企业，紫微品牌创建20年来，在航空航天、国防军工、汽车、轨道交通、船舶重工、核工业等领域得到了众多客户亲睐，尤其在航空航天、汽车、轨道交通、船舶重工领域通过不断的研发、工艺更新等为客户提供了更优质的测试仪器。

在航空航天、汽车、轨道交通、船舶重工领域，紫微品牌也是知名品牌，是颇具规模的一家民营企业。

Your support will be our motivation and we will continue to provide better service for all our customers

### 典型用户

紫微品牌有20多年历史，在中国各大领域的知名品牌都有合作



# 典型案例

## 日本住友-东海橡塑（苏州）研发中心建设项目



2021年东海橡塑投资1500万在苏州吴江区建立研发中心，一次性采购空调管脉冲试验台1台|涡轮增压管脉冲试验台1台|冷却水管脉冲试验台1台|气密爆破试验台1台|高低温油压试验台1台|燃油管气密试验机（防爆型）1台|燃油循环振动试验台（防爆型）2台



### 空调管脉冲试验台

压力范围0.5~7MPa|介质温度：  
50~150℃|温度范围：  
-40~180℃|内腔容积  
1.3×0.8×0.8mm



### 气密爆破试验台

爆破工位：0.05~40.0Mpa  
气密工位：0.01~5.0Mpa



### 涡轮增压管脉冲试验台

压力范围：-50~500kPa|介质温  
度：RT+30℃~260℃|振动频  
率：0.1~5Hz|振幅：0~±25mm|减振消  
音装置



### 冷却水管脉冲试验台

压力范围：0~0.6MPa|介质温度：  
-20℃~130℃|环境温度：  
-40℃~180℃|振动频率：0.1~20Hz|  
振幅：0~±25mm|

# 典型案例

## 三花热管理-三花集团控股



2022年三花汽车零部件有限公司在绍兴建立研发中心，一次性采购水冷板脉冲试验台1台|内部腐蚀试验台1台|冷热冲击试验台1台|真空气密试验台1台|爆破试验台1台



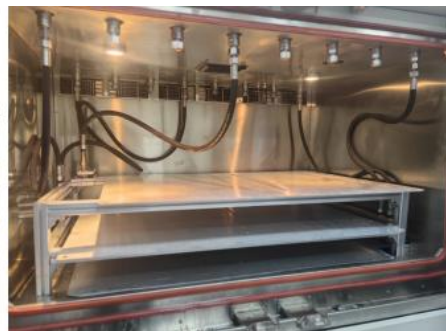
### 内部腐蚀试验台

适用于电池冷却板、冷凝器、蒸发器、小型chiller, 模拟发动机冷却液工作状态下的内部腐蚀试验验证 | 介质温度:  $-20^{\circ}\text{C} \sim 125^{\circ}\text{C}$  | 介质: 水乙二醇、防冻液、ASTM D1384腐蚀液混合液体 (含沙子) |



### 正负压气密性试验台

气密压力范围:  $0.005 \sim 0.5\text{MPa}$  | 耐压压力范围:  $0.1 \sim 3\text{MPa}$



### 水冷板脉冲试验台

压力范围  $0.2 \sim 1\text{MPa}$ 、 $1 \sim 5\text{MPa}$  | 介质温度:  $\text{RT} \sim 150^{\circ}\text{C}$  | 温度范围:  $-40 \sim 180^{\circ}\text{C}$  | 内腔容积  $1500 \times 1000 \times 800\text{mm}$  | 介质: 油或水乙二醇频率: 正弦波  $\geq 3\text{Hz}$ , 梯形波  $0.25 \sim 0.75\text{Hz}$



### 爆破试验台

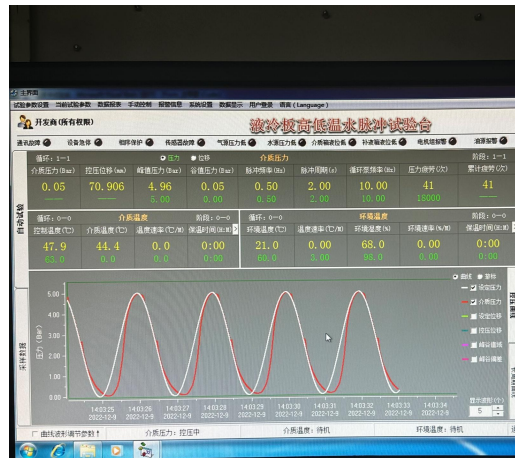
爆破工位:  $1 \sim 100.0\text{MPa}$ . 样品信息: 电池冷却板、小型chiller、冷凝器、蒸发器、油冷器等



# 典型案例

## 常州恒创热管理有限公司新能源汽车用热泵空调及电池包热管理系统项目

常州恒创热管理有限公司生产的冷水板主要配套于宁德时代，2022年购置冷水板压力交变测试台。



控制方式：液压伺服 | 交变脉冲压力峰值：100~500KPa | 谷值：0~300KPa | 试验频率：0.1~1Hz可调 | 波形：正弦波；  
介质温控：试验介质：水乙二醇 | 温度范围：-40~115℃ | 交变非线性控制 | 升/降温平均速率：1~3℃/min | 控制精度：±2℃；  
环境箱：温度范围：-40~115℃ | 交变线性控制 | 控制精度：±2℃ | 温度偏差±2℃ | 升降温平均速率 1~3℃/min | 开门方式：前后双开门；  
试验空间：长2700×宽1800×高 800mm | 分三层 | 样件数量：3 个 | 隔板用 2mm厚 304 #不锈钢方管焊接；

## 典型案例

### 应用在众多汽车零部件领域|航空航天|国防军工|科研机构的耐压强度试验台

爆破试验台传统应用主要为气驱液增压技术，伴随着伺服技术发展，先后研发了液压伺服爆破试验台、电伺服爆破试验台，其中液压伺服技术、电伺服技术精度更高，曲线更平滑，**售价也略高。**



压力范围：0.01-10MPa|20MPa|60MPa|100MPa|160MPa|200MPa|300MPa|500MPa，环境温度：-55℃-210℃，介质温度：-50℃-180℃、气氛500℃，气氛800℃，介质：液压油、煤油、乙二醇、水、气体等多种介质。控制精度  $\pm 1\%FS$ ， $\pm 2\%FS$ ，升压-保压-泄压多段曲线实现。

## 典型案例

### 湖北美标制冷系统有限公司空调系统实验室建设项目

湖北美标制冷系统有限公司2020年购置冷凝器、蒸发器双介质脉冲试验台，内部腐蚀试验台。2021年又购置了水脉冲试验台、高温爆破试验台，空调软管拉伸试验机



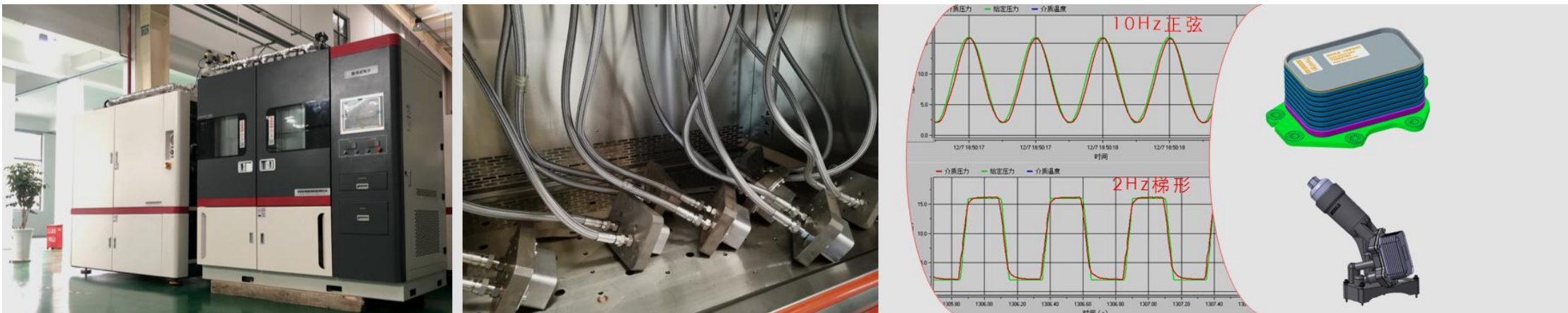
冷凝器、蒸发器脉冲试验台：介质压力范围0.2~5MPa（油系）和0.1~0.5MPa（水系）两档，介质采用水和油，0.2~5MPa时频率为0.01~5Hz任意可调，0.1~0.5MPa时频率为0.01~3Hz任意可调，采用双伺服增压器，介质温度：油RT-150℃；水RT-110℃，试验环境箱温度：测试舱：-30℃~150℃，波形：正弦波和梯形波。

内部腐蚀试验台：介质水、乙二醇、防冻液、氯化钠、硫酸钠等腐蚀液混合液体试验温度：常温-135℃。溶液40%防冻液和60%ASTM溶液组成时，试验温度为：常温-120℃。

# 典型案例

## 湖北马勒滤清系统有限公司机油冷却器项目建设

马勒滤清系统（湖北）有限公司是马勒在中国投资新建的又一家德国独资企业，公司位于交通便利的武汉经济技术开发区。公司将主要从事燃油滤清器、机油滤清器、空气滤清器、进气歧管、缸盖罩、油雾分离器、油冷却器等汽车关键零部件的生产与销售，主要为神龙、东风本田、东风日产、郑州日产、菲亚特、长安、沃尔沃等整车企业提供配套服务。



### 机油冷却器脉冲试验台

油冷器CO261：油路及水路脉冲| 机滤模块OF280：油路及水路脉冲;压力围:2bar-30bar;压力控制精度 $\leq \pm 2\%F.S$ ;梯形波:2Hz，正弦波波:10Hz;  
试验箱温度：RT+10 ~ 150°C 介质温度：RT+10 ~ 150°C;实验件接口 $\geq 8$ 个

# 典型案例

## 水系零部件性能和耐久试验台

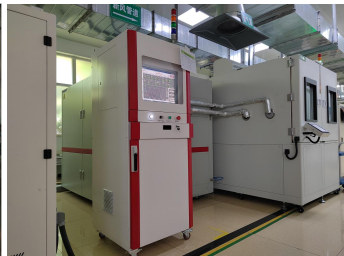
主要应用在燃油汽车热管理和新能源汽车热管理中的冷却水管、电子水泵、冷却水板、电子水阀、膨胀阀、电机壳体、散热器以及热管理组件的性能测试和耐久测试，目前公司已同华为、弗迪电池、恒创、银轮、三花、邦迪、东海橡塑、宁国中鼎、特斯通、德尔、蜂巢能源、立讯精密、劳士领、飞荣达、美丽信、无锡沃可、德尔、飞龙、博耐尔、加冷松芝、圣戈班、科博达、豫新空调、恒大汽车、蔚来汽车等



# 典型案例

## 热管理零部件内部腐蚀试验台| 冷热循环试验台

主要应用在燃油汽车热管理和新能源汽车热管理中的冷却水板、电子水阀、电机壳体、散热器以及热管理组件的内部腐蚀试验和冷热循环试验，目前公司已同华为、弗迪电池、恒创、银轮、三花、邦迪、东海橡塑、宁国中鼎、特斯通、德尔、蜂巢能源、立讯精密、劳士领、飞荣达、美丽信、无锡WOCO、德尔、飞龙、博耐尔、加冷松芝、圣戈班、科博达、豫新空调、恒大汽车、蔚来汽车、扬州亚普等

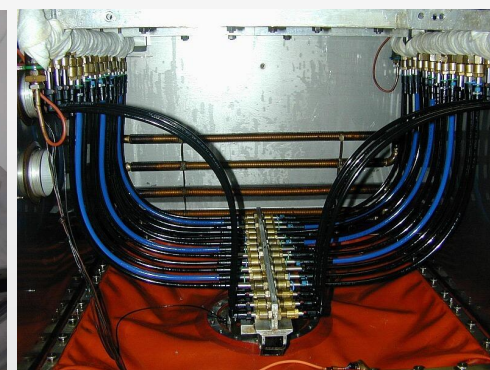
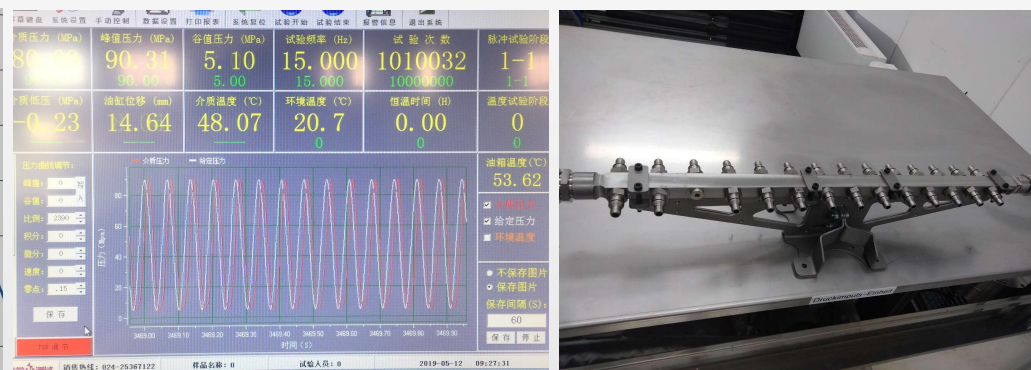
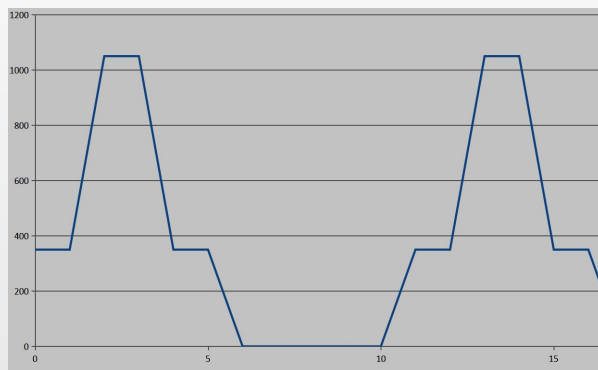


# 典型案例

## 燃油系统管路试验设备

燃油系统零部件包括汽车燃油箱、高压油轨、SAE J2044快插接头、GM9080P恒压循环等。

公司生产的压力交变、耐压爆破、气密等非标测试台架满足TL、VW、GMW、PSA、SAE J、BMW、ESD、CJLR\_TPJLR、FAIT\_PF.等标准，可以实现SAE J2044的气体、液体压力交变试验以及GM9080P恒压循环试验和高压共轨管的高压高频试验，最高达到15HZ。



# 典型案例

## 汽车三滤、液压过滤器试验台

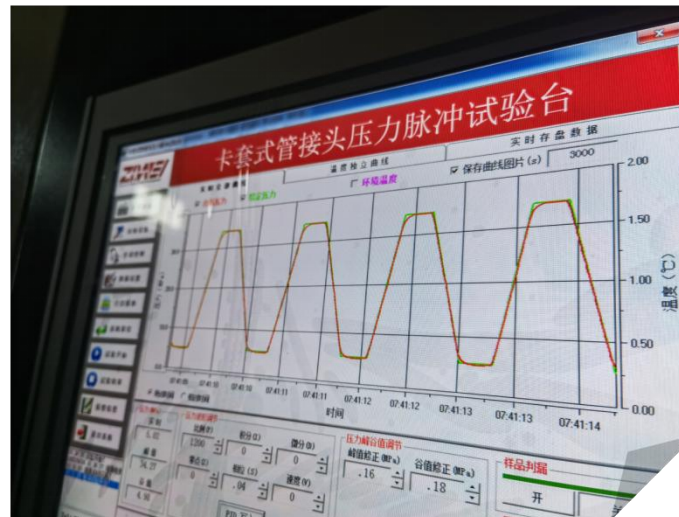
主要应用在燃油汽车、工程机械车、航空航天、军工领域的机油滤 | 燃油滤 | 空气滤 | 工程机械液压过滤器 | 航空液压过滤器 | 矿用过滤器 | 核工业过滤器 | 汽车空调滤清器等性能测试和耐久测试，目前公司已同马勒、三一重工、潍柴、玉柴华原、平原、平和、豹王、上海滨道、中国铁路总公司、长城汽车、一汽、浙江海德曼、浙江丰禾、河北辰泰、河北康兴、浙江恒勃、源山实业、宁波雪龙、广州机械科学研究院、费尔特兰、台州祥意、广州豪进、兵器201所等



# 典型案例

## 高压胶管、卡套管接头等超高压领域应用

公司目前参与起草GB/T5568-2022橡胶或塑料软管及软管组合件 无曲挠液压脉冲试验|GB/T 3683-2022橡胶软管及软管组合件 油基或水基流体适用的钢丝编织增强液压型 规范。目前公司已经给广大用户提供了脉冲试验台、高压爆破试验台、防火试验台、弯曲疲劳试验机、密封试验台、真空试验台等



# 典型案例

## 航空航天、军工零部件压力综合试验台

主要应用在航空导管GJB3230、聚四氟乙烯软管GJB2837、飞机作动筒、阀体、轮刹制动器、卡箍、换热器、气瓶，目前公司已同成都飞机制造有限公司、695厂、中航光电158、中国商飞、中航工业301所、5710厂、5701厂、5706厂、5704厂、太原航空仪表、宜宾三江570厂、大连长之琳、南京液压机电609、沈阳橡胶设计院建立了合作伙伴关系。试验机满足静态压力、动态压力、环境温度、介质温度、扭矩、转数、流量等多中参数耦合。



# 典型案例

## 沈阳橡胶研究设计院GJB2837聚四氟乙烯软管组件规范项目建设

主要应用聚四氟乙烯软管GJB2837室温爆破试验 | 气压骤变试验 | 脉冲试验 | 弯曲试验 | 容积膨胀试验 | 真空试验 | 内管辊压试验 | 腐蚀试验 | 高温耐燃油工艺装置试验。试验台满足静态压力、动态压力、环境温度、介质温度、扭矩、转数、流量等多中参数耦合。

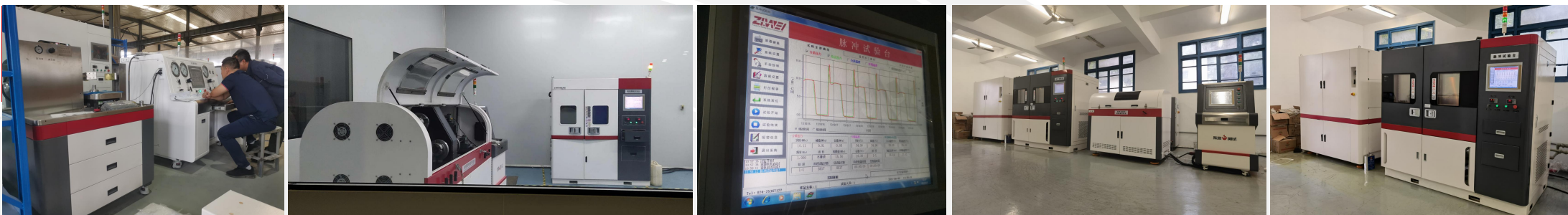


# 典型案例

中国人民解放军5701工厂项目导管、气瓶建设项目 01

江西洪都飞机有限公司燃调导调试验器项目 02

完成HB6133航空导管压力脉冲测试台交付|完成灭火器填充试验装置|交付完成导管弯曲疲劳试验装置|  
交付完成气瓶耐压试验装置交付



01



02

# 典型案例

## 沈阳飞机工业集团有限公司液压气密试验器项目

液综合强度试验台研制 | 气密试验台研制 | 气液综合试验台研制 | 氧气试验台研制 | 温度气密试验系统研制



# 典型案例

## 蓝箭航天技术有限公司国家泵阀产品质量监督检验中心大型泵水利性能试验台项目建设

泵水利性能试验系统……



# 深海压力模拟试验系统典型案例列

## 浙江大学之江实验室|南京航空航天大学深海压力模拟试验系统项目

可模拟深海0-12000m水压强度环境,广泛应用于各类深水潜航器、水下机器人、深海探测器、取样器等需要在深水高压强度下工作的产品进行耐压强度及密封性能测试.设备根据要求配带压力舱,可达到1m精度水深控制,可外接电缆,测量应力应变、测试电气性能等。

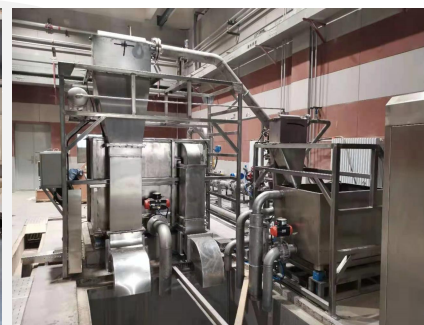


## 典型案例

### 航天科技集团航天计量测试研究所（102所） | 西安航天动力研究所（11所） | 流量检定装置项目建设

水流量校准标准装置是一种采用科里奥利质量流量计做为标准表。主要由流源系统（水箱和变频调速水泵）、标准表组（多台并联安装的质量流量计）、被测表工位、阀门组（开关阀、节流阀）和信号采集与控制系统（频率计数、毫安测量、数据采集、误差计算、报告）组成。

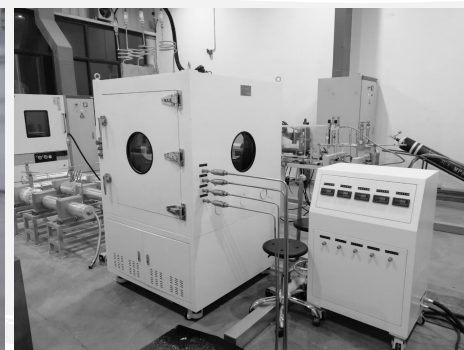
钟罩式气体流量标准装置是以气体为介质，对气体流量进行检定、测试的标准装置(以下简称装置)可检定转子流量计，湿式或干式气体流量计(煤气表)、小型孔板和喷嘴及其它形式的气体流量计。



# 典型案例

航天科技集团动力研究所（11所）| 蓝箭航天技术有限公司| 西安航天发动机有限公司项目建设

泵水利性能试验系统、配气系统、阀门低温液流试验系统、加注系统、火箭贮箱塔架及容测综合试验系统等……



# 典型案例

## 西安航天发动机厂|首都航天机械有限公司|长征机械厂液压气密试验系统项目建设

近10年我们提供了关于喷管、导管、调压阀、膜片、电磁阀、贮箱、低温阀、活门、喷嘴、发动机整机、气瓶的配气台、液压试验台、气密试验台、液压气密试验台、低温液流试验台、高温防爆系统等……



# 典型案例

## 航空试验器项目

01 滑油试验系统 | 02 试车台部分 | 03 滑油冲洗试验器 | 04 滑油散热器冲洗试验器 | 05 石墨密封试验台 | 06、07、08 滑油箱 / 滑油滤 / 滑油泵试验器



01



02



03



04



05



06



07



08



## 市场策划

每年参加展会 论坛  
会来提升品牌形象

1



第二篇

2

## 团建活动

以团队展示风采、交流感情为契机。  
团建通过创造共同经历,放下自我的偏  
见,理解尊重和信任伙伴,

## 会议 | 合作

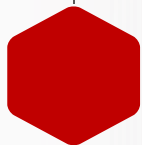
从发展的角度来看,资源对每个中小企业都是  
稀缺资源,而企业的生产经营、资源经营和长  
远发展时时刻刻又离不开资源合作

3

4

## 客户来访

客户的信任感是企业拥有的  
无形资产,信任感的建立可以  
带来客户的循环购买行为,为  
企业带来循环的利益,形成企  
业固有客户。



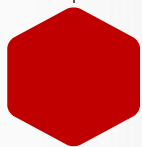
## 市场策划



DAILY REPORT INTRODUCTION



2023



## 团建活动

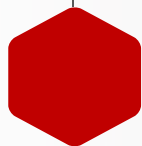


## DAILY REPORT INTRODUCTION



2023





## 会议 | 合作

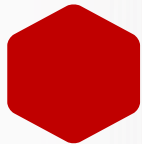


## DAILY REPORT INTRODUCTION



2023





## 来访客户



DAILY REPORT INTRODUCTION



2023



■

# 非标试验 设备开发

Innovation

---

Focuses On The Exploitation Of Testing System

---

沈阳紫微恒检测设备有限公司

□